

>>> 17 juin 2016

Les Femmes Dirigeantes du BTP Moselle
fêtent leurs 20 ans

SOLIDARITE PARTAGE PERFORMANCE ESPRIT D'EQUIPE

PRESENTATION

1. Des objectifs ambitieux
2. Un format innovant
3. Des valeurs à partager
4. Une ville partenaire (Metz - 57)
5. Une communication spécifique
6. Un programme à la carte
7. Des partenaires engagés

1 - DES OBJECTIFS AMBITIEUX

- > Imaginer pour juin 2016 un événement destiné à animer la journée anniversaire des femmes dirigeantes du BTP de la Moselle
- > Miser sur l'innovation et distinguer cette manifestation des autres rencontres du genre réalisées jusque là
- > Inviter, et du fait rassembler et revoir, toutes les femmes du BTP rencontrées dans le réseau FFB
(lors d'anniversaires, séminaires, rencontres régionales...)
- > Souligner des valeurs fortes :
 - Amitié
 - Solidarité,
 - Combativité
- > Promouvoir toute la filière, ses métiers et ses réalisations

2 - UN FORMAT INNOVANT

Le 2^{ème} rallye connecté de la construction en France !

Au départ, les participantes par équipe de deux découvrent leur parcours personnalisé qui contient les coordonnées GPS menant aux « chantiers » en cœur de la ville (le défi de chaque chantier est présenté une fois sur place).

Les « chantiers » répartis par niveaux* de difficulté, certains obligatoires et d'autres optionnels, visent à réaliser des missions de 20 à 30 minutes utiles à la communauté femmes du BTP et à leurs entreprises.

Ils mettront idéalement en avant une fonctionnalité des réseaux sociaux ou d'un smartphone.

*3 niveaux au choix à l'inscription :

- > **Ballade**, on va à notre rythme sans effort physique et c'est déjà bien
- > **Action**, on est prêtes à accélérer le pas pour en faire un maximum
- > **Performance**, courir ne nous fait pas peur et on ose tout

3 - DES VALEURS A PARTAGER

L'événement souhaite intégrer les préoccupations sociales, environnementales et économiques dans ses activités et dans ses interactions avec les parties prenantes sur une base volontaire, en privilégiant l'économie locale.

Il s'inscrit ainsi dans une démarche RSE (responsabilité sociale des entreprises) et doit faire preuve d'exemplarité.

Les « chantiers » ont été imaginés pour exprimer des valeurs fortes :

- > **Solidarité**, pour garantir une approche éthique au projet
- > **Partage**, pour profiter des interactions sociales générées par l'événement
- > **Performance**, pour illustrer le dépassement de soi
- > **Esprit d'équipe**, pour favoriser le travail collaboratif

4 - UNE VILLE PARTENAIRE - METZ (57)



4 - UNE VILLE PARTENAIRE - METZ (57)

Les avantages d'une ville partenaire comme Metz

- > Promouvoir l'architecture et sa richesse culturelle
- > Créer des synergies avec les associations et les commerçants
- > Surfer sur sa notoriété (élus, habitants, monuments...)
- > Utiliser les infrastructures existantes et le savoir-faire de ses services

4 - UNE VILLE PARTENAIRE - METZ (57)

Ses atouts

- > 3000 ans d'histoire, royale et impériale (labélisée «Ville d'Art et d'Histoire » depuis 2011)
- > L'une des premières villes piétonnes de France (2000 commerces et restaurants)
- > Ville jardin et berceau de l'écologie urbaine (rivières, plan d'eau, parcs, transports en communs alternatifs, labélisée « ville vélo »...)
- > Elle figure sur la liste indicative française de l'UNESCO et compte de nombreux monuments et espaces culturels, idéale pour un parcours d'orientation (Centre Pompidou, BLIDA, Opéra-Théâtre, BAM, l'Arsenal...)
- > Elle est classée Station de Tourisme (distinction d'excellence)
- > Plusieurs espaces disponibles d'activités proches du centre ville
- > A la pointe de la communication et des technologies de l'information (ville internet)
- > De grands noms d'histoire pour références (Paul VERLAINE, François RABELAIS, Robert SCHUMAN, Jean-François PILATRE DE ROZIER, Maréchal FOCH, Jean-Marie PELT...)
- > Plusieurs centres d'enseignement dans les domaines de l'innovation et de la construction (Technopôle, ENSAM, SUPELEC, ESITC, CFA du bâtiment)
- > Et, un très bon accueil de l'Office du Tourisme, riche de propositions. (labellisé Tourisme et Handicap)

5 – UNE COMMUNICATION SPECIFIQUE

Une **représentativité souhaitée de l'ensemble de la filière**, régionale et nationale (≈400 invitées pour 150 places programmées)

- > Les membres des groupes femmes dirigeantes de BTP Moselle
- > Des duos représentant chaque groupe femmes départemental
- > Des duos féminins pour chaque partenaire
- > Des duos féminins des métiers de l'ingénierie (architectes, économistes, ingénieurs...)
- > Des duos féminins sur chantiers (apprenties, peintres, carreuses, conductrices de travaux...)
- > Des duos féminins de fournisseurs de matériaux
- > Des organismes liés à la construction (Médecine, OPPBTP...)

5 – UNE COMMUNICATION SPECIFIQUE (SUITE)

Un visuel
contemporain,
différenciant,
féminin
et connecté,
synonyme
de défis !

FÉDÉRATION FRANÇAISE DU BÂTIMENT ET DES TRAVAUX PUBLICS DE MOSELLE

SOLIDARITÉ PARTAGE PERFORMANCE ESPRIT D'ÉQUIPE

Ces femmes qui construisent l'avenir

LES DIRIGEANTES
DU BTP MOSELLE
FÊTENT LEURS
20
ANS

Les
SENSATION'ELLES
Second Rallye Connecté de la Construction

VENDREDI 17 JUIN 2016
METZ (MOSELLE-57)

Valeurs
Objectifs

Détermination,
Connectivité,
Défis,
Organisation

Géolocalisation
des chantiers

Expérience,
Féminité
Finesse



5 – UNE COMMUNICATION SPECIFIQUE (SUITE)

Une page Facebook
déjà existante
avec près de 1300 fans

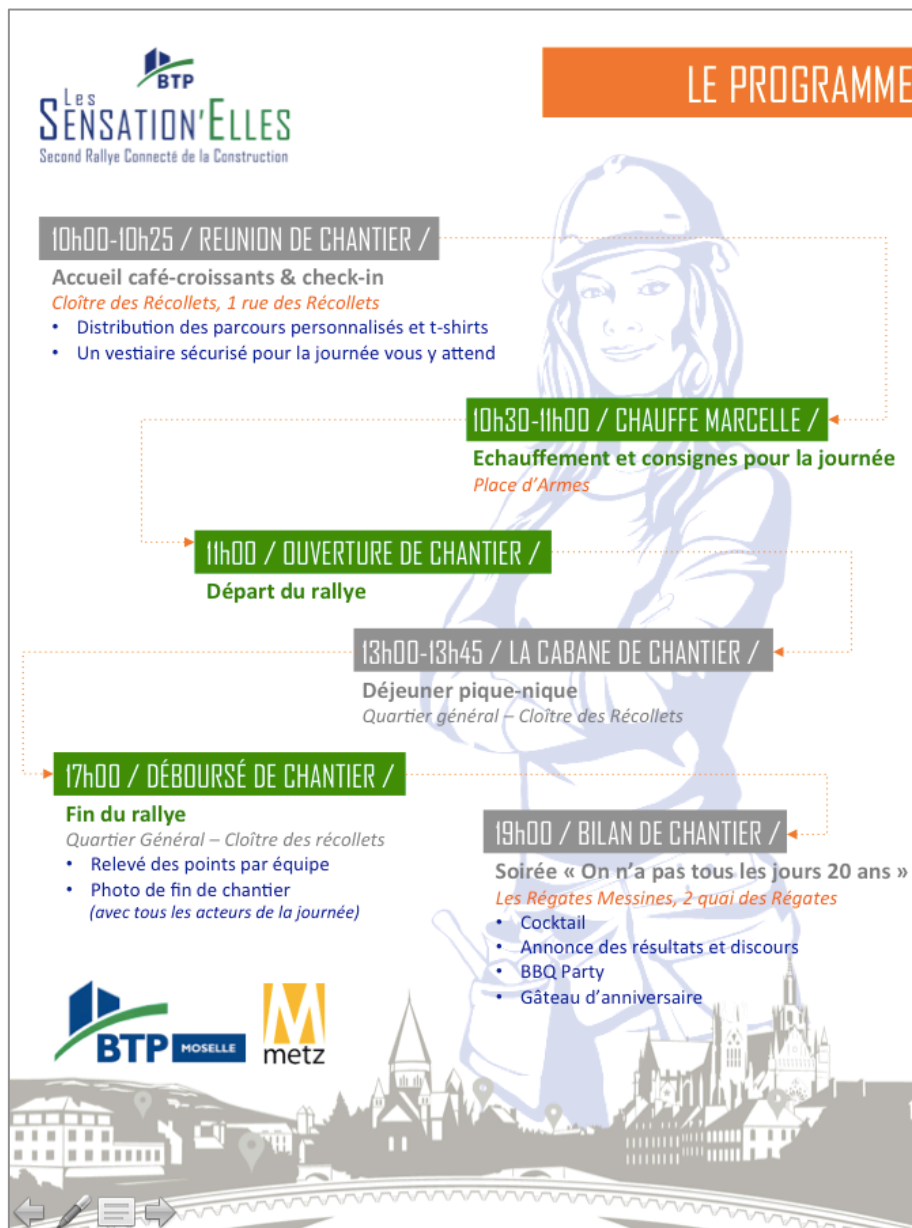
Cliquez sur le lien ci-dessous
<https://www.facebook.com/Les-SensationElles-1695715767326396/?fref=ts>

La première édition
des Sensation'Elles en vidéo

Cliquez sur le lien ci-dessous
<https://vimeo.com/144601981>

The screenshot shows the Facebook page for 'Les Sensation'Elles'. The page header includes the name 'Les Sensation'Elles', a search bar, and navigation links for 'Page', 'Messages', 'Notifications', 'Statistiques', 'Outils de publication', and 'Para...'. The main banner features the text 'Premier Rallye Connecté de la Construction' and 'VENDREDI 18 SEPTEMBRE 2015 - ANNONAY (ARDECHE-07)', along with the BTP logo and an illustration of a woman in a hard hat. Below the banner, there are navigation tabs for 'Journal', 'À propos', 'Photos', 'Mentions J'aime', and 'Plus'. The page shows 681 mentions J'aime and 2424 portées(s) de publications. A post by 'Les Sensation'Elles' is visible, titled 'LES SENSATION'ELLES - LE FILM / (re)Vivez en Images le 1er rallye connecté de la #construction'. The post includes a video player showing a woman in a hard hat and the text 'Un marathon Sensation'Elles à Annonay'. The video has 2460 personnes atteintes. The page also has a section for 'À PROPOS' and 'VIDÉOS'.

6 – UN PROGRAMME A LA CARTE



6 – UN PROGRAMME A LA CARTE

- > **TOUTES ENSEMBLES ET SOLIDAIRES /** Rénover une salle de stockage en un salon de beauté pour les pensionnaires d'une maison de retraite
- > **LE PARCOURS DU PATRIMOINE /** Retrouver les éléments d'architecture de la ville et les photographier
- > **(H)AUTEUR D'ART /** Découvrir l'architecture de la tour du FRAC et l'œuvre de Tania MOURAUD
- > **FORCE D'AGILITÉ /** Manier avec agilité le bras de mini-pelles
- > **MÊME PAS PEUR /** Descente en tyrolienne au-dessus de la Moselle
- > **AU CŒUR D'UN TRIOMPHE /** Visiter les entrailles de la Porte Serpenoise
- > **LE BTP AU BOUT D'UNE CORDE /** Descente sur corde d'une tour médiévale
- > **L'ART DE (DÉ)CONSTRUIRE NOTRE FUTUR /** « Goûter » à l'exposition SUBLIME au Centre Pompidou-Metz
- > **LE QUOTIDIEN D'UNE PERSONNE A MOBILITÉ RÉDUITE /** Suivre un parcours avec un chien guide d'aveugles
- > **LES MÉTIERS DU BTP FONT LEUR COMÉDIE /** Visite des ateliers et création d'un décor à l'opéra-théâtre
- > **A MÊME LA PIERRE (DE JAUMONT) /** Sculpter, à plusieurs, un casque de chantier dans une pierre
- > **UN NOUVEL ŒIL SUR NOS CHANTIERS /** Piloter des drones et faire des vidéos aériennes
- > **3000 ANS D'HISTOIRE /** Ecrire avec des matériaux de construction les différents noms que la ville de Metz a connu
- > **NOS CHANTIERS CONNECTÉS /** Présentation de tout ce qu'il faut savoir avec le BIM avec l'ESTIC
- > **BRIQUE APRÈS BRIQUE /** Co-construire avec Minecraft un monument de Metz et en faire une impression 3D
- > ... et bien d'autres surprises.

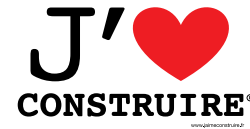
Obligatoire

7 - DES PARTENAIRES ENGAGÉS



cmbplus

Cabinets d'expertise comptable



CAM btp



CONTACTS

MAÎTRISE D'OUVRAGE

BTP Moselle

3 rue Jean Antoine Chaptal 57070 Metz

Tel : 03 87 74 22 12

Mel : ffbra@ffbra.fr

Site : www.btp57.ffbatiment.fr



PERMIS DE CONSTRUIRE

VILLE DE METZ

1 place d'Armes 57036 Metz Cedex

Tel : 0 800 89 18 91

Site : www.metz.fr



MAÎTRISE D'ŒUVRE

BATI'SPHERE

24 rue Arthur Rozier 75 019 Paris

Tel : 09 53 78 21 95

Mel : equipe@bati-sphere.fr

Site : www.bati-sphere.fr

RS : [Facebook](#) – [Twitter](#) – [LinkedIn](#)

